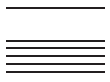




Kanton Zug

**Kommentar zum Planungs- und Baugesetz (PBG) samt
Verordnung (V PBG)**



Kommentar zum Planungs- und Baugesetz (PBG) samt Verordnung (V PBG)

	Inhalt	
2.9.15	§ 66 Schätzung bei materieller Enteignung	

2.9.15 § 66 Schätzung bei materieller Enteignung

¹ Hat die Schätzungskommission eine materielle Enteignung festgestellt, setzt sie die Höhe der Entschädigung fest.

² Für die Beurteilung ist der Zeitpunkt des Eingriffes oder des Inkrafttretens der Eigentumsbeschränkung massgebend. Die Entschädigung ist von diesem Zeitpunkt an bis zur Fälligkeit, danach gemäss § 60, zu verzinsen.

Stichwortverzeichnis

Entschauml;digung, 4

materielle Enteignung, 4

Schauml;tzungskommission, 4