



Auszug aus dem Protokoll
Sitzung vom 18. Februar 2020 sa
Versandt am **20. FEB. 2020**

Finanzwesen
Zuger Finanzausgleich: Beiträge und Ausgleichsleistungen für das Jahr 2020

Der Regierungsrat,

gestützt auf § 10 Abs. 1 des Gesetzes über den direkten Finanzausgleich vom 30. August 2007 (BGS 621.1),

beschliesst:

1. Für den innerkantonalen Finanzausgleich 2020 werden die Beiträge der Gebergemeinden sowie die Ausgleichszahlungen an die Nehmergemeinden wie folgt festgesetzt:

Ausgleichssumme 2020	Fr.	76 749 252
Finanzierungsbeiträge Gebergemeinden		
Einwohnergemeinde Zug	Fr.	55 980 927
Einwohnergemeinde Oberägeri	Fr.	2 393 939
Einwohnergemeinde Baar	Fr.	17 333 206
Einwohnergemeinde Walchwil	Fr.	1 041 180
Total Finanzierungsbeiträge Gebergemeinden	Fr.	76 749 252
Ausgleichszahlungen Nehmergemeinden		
Einwohnergemeinde Unterägeri	Fr.	18 086 566
Einwohnergemeinde Menzingen	Fr.	13 259 524
Einwohnergemeinde Cham	Fr.	21 403 443
Einwohnergemeinde Hünenberg	Fr.	8 987 822
Einwohnergemeinde Steinhausen	Fr.	2 283 765
Einwohnergemeinde Risch	Fr.	8 166 680
Einwohnergemeinde Neuheim	Fr.	4 561 452
Total Ausgleichszahlungen Nehmergemeinden	Fr.	76 749 252

2. Die Beiträge bzw. Ausgleichszahlungen werden in drei gleich grossen Tranchen in Rechnung gestellt bzw. ausbezahlt. Es gelten folgende Valuta Daten:
 - 1. April 2020 (1. Akontozahlung)
 - 31. Juli 2020 (2. Akontozahlung)
 - 1. Dezember 2020 (Schlusszahlung)

Bei verspäteter Zahlung der in Rechnung gestellten Beträge wird ein Verzugszins von fünf Prozent ab Fälligkeitsdatum erhoben.

3. Gegen diesen Beschluss kann innert 30 Tagen nach der Mitteilung beim Verwaltungsgericht des Kantons Zug, Postfach, 6301 Zug, schriftlich Verwaltungsgerichtsbeschwerde erhoben werden. Die Beschwerdeschrift muss einen Antrag und eine Begründung enthalten. Der angefochtene Entscheid ist beizulegen oder genau zu bezeichnen. Die Beweismittel sind zu bezeichnen und soweit möglich beizufügen.
4. Mitteilung per E-Mail an:
 - Alle Einwohnergemeinden (Beilage 1 individuell, Beilagen 2 und 3 an alle)
 - Direktion des Innern (alle Beilagen)
 - Finanzdirektion (alle Beilagen)
 - Finanzverwaltung (alle Beilagen)
 - Finanzkontrolle (alle Beilagen)

Regierungsrat des Kantons Zug



Stephan Schleiss
Landammann



Tobias Moser
Landschreiber

- A. Die Berechnung (Beilagen 2 + 3) der Ausgleichszahlungen stützt sich auf das Gesetz über den direkten Finanzausgleich (Finanzausgleichsgesetz; BGS 621.1).
- B. Grundlage für die Bemessung sind der Kantonssteuerertrag 2018 (Beilage 1) sowie die ständige Wohnbevölkerung per 31. Dezember 2018. Der Kantonssteuerertrag wird mittels eines variablen Prozentsatzes normiert. Gegenüber dem Vorjahr ist dieser Satz um zwei Prozentpunkte tiefer und beträgt neu 72 Prozent. Das Gesamttotal des Kantonssteuerertrages 2018 (normiert auf 80 Prozent) stieg im Bemessungsjahr von rund 664 Millionen Franken auf rund 737 Millionen Franken. Dies entspricht einer Zunahme von 11 Prozent. Als Folge davon erhöht sich die Ausgleichssumme des ZFA auf rund 77 Millionen Franken. Dies bedeutet einen Anstieg von 13,2 Prozent (Vorjahr 5,8 Prozent).
- C. Die Geber- und Nehmergemeinden bleiben unverändert: Die vier letztjährigen Gebergemeinden Zug, Oberägeri, Baar und Walchwil bleiben Gebergemeinden, die Gemeinden Unterägeri, Menzingen, Cham, Hünenberg, Steinhausen, Risch und Neuheim bleiben Nehmer.
- D. Alle bezugsberechtigten Gemeinden weisen einen Steuerfuss auf, der über dem durchschnittlichen Vorjahressteuerfuss aller beitragspflichtigen Einwohnergemeinden liegt. Sie haben deshalb gemäss § 9 Abs. 1 und 2 FAG den vollen Anspruch auf die Ausgleichszahlungen.
- E. Sämtliche Berechnungen wurden den Einwohnergemeinden im September 2019 zur Vernehmlassung zugestellt. Es sind keine Einwände gegen die Berechnungen eingegangen.
- F. Die Finanzierungsbeiträge bzw. Ausgleichsleistungen sind gemäss § 11 FAG je zu gleichen Teilen per 1. April, 1. August und 1. Dezember des laufenden Jahres fällig. Fallen diese Termine auf Wochenenden oder Feiertage, wird das Valutadatum vorgezogen.
- G. Bei verspäteter Zahlung der in Rechnung gestellten Beiträge wird ein Verzugszins von fünf Prozent erhoben.

A	Investitionsrechnung	2020	2021	2022	2023
1.	Gemäss Budget oder Finanzplan: bereits geplante Ausgaben				
	bereits geplante Einnahmen				
2.	Gemäss vorliegendem Antrag: effektive Ausgaben				
	effektive Einnahmen				
B	Erfolgsrechnung (nur Abschreibungen auf Investitionen)				
3.	Gemäss Budget oder Finanzplan: bereits geplante Abschreibungen				
4.	Gemäss vorliegendem Antrag: effektive Abschreibungen				
C	Erfolgsrechnung (ohne Abschreibungen auf Investitionen)				
5.	Gemäss Budget oder Finanzplan: bereits geplanter Aufwand	76 747 000			
	bereits geplanter Ertrag	76 747 000			
6.	Gemäss vorliegendem Antrag: effektiver Aufwand	76 749 252			
	effektiver Ertrag	76 749 252			

Beilagen zum RRB

- Beilage 1: Finanzausgleich 2020: Detailblatt je Einwohnergemeinde
- Beilage 2: Beiträge und Ausgleichszahlungen der Einwohnergemeinden in den bzw. aus dem ZFA 2020
- Beilage 3: Berechnung Zuger Finanzausgleich (ZFA) 2020

Finanzausgleich für das Kalenderjahr:		2020	Steuerempfänger:			Zug
Basis für den FAG sind die Steuererträge:		2018				
NP Einkommenssteuern Berichtsjahr		66'540'954.50				
NP Vermögenssteuern Berichtsjahr		27'343'938.30				
JP Gewinnsteuern Berichtsjahr		4'360'902.05				
JP Kapitalsteuern Berichtsjahr		940'063.10				
NP Sondersteuern (Kapitalleistungen) Berichtsjahr		1'818'274.60				
abzüglich Abschreibungen und Steuererlasse		5.30				
Wiedereingebrachte Abschreibungen		0.00				
Subtotal vor Umrechnung		101'004'137.85				
Steuerfuss		58				
Umrechnung		80				
Umrechnung laufende Rechnung		139'316'052.21				
NP	2017	2016	2015	2014	95-13	
JP	2017	2016	2015	2014	95-13	
NP Einkommenssteuern	6'961'503.00	12'250'521.05	2'965'096.50	34'825.20	-172'665.20	
NP Vermögenssteuern	1'621'533.05	2'273'858.15	809'837.85	445'377.00	140'429.05	
JP Gewinnsteuern	61'947'017.45	2'372'993.55	73'190.30	2'471'307.65	307'909.70	
JP Kapitalsteuern	10'306'142.10	1'027'088.50	68'701.60	-16'640.70	-41'467.45	
NP Sondersteuern	380'790.70	132'950.50	78'850.85	5834.25	-18'417.25	
Nachsteuern	0.00	30'365.35	874'875.60	361'262.10	188'443.55	
JP a.o. Steuern (bis Steuerjahr 2000)					0.00	
abzüglich Abschreibungen & Erlasse	-10'851.50	-125'643.90	-216'854.50	-185'178.70	-66'594.65	
Wiedereingebrachte Abschr.	0.00	333.25	5'575.45	8'006.60	23'442.15	
Subtotal vor Umrechnung	81'206'134.80	17'962'466.45	4'659'273.65	3'124'793.40	361'079.90	
Steuerfuss	60	60	60	60	66.74	
Umrechnung	80	80	80	80	80	
Umrechnung Vorjahre	108'274'846.40	23'949'955.27	6'212'364.87	4'166'391.20	432'840.26	143'036'397.99
Umgerechnete, steuerfussabhängige Steuern						282'352'450.20
JP Kapitalsteuern privilegiert Vorjahre (bis Steuerjahr 2000)		0.00				
NP Personalsteuern Vorjahre (bis Steuerjahr 2000)		0.00				
Quellensteuer, Erwerbs- und Ersatzeinkommen und 90-120 Tage-Aufenthalt (alle Steuerjahre)		13'435'035.54				
Quellensteuer, übrige (alle Steuerjahre)		4'379'774.70				
Steuerstrafen		31'476.30				
Total steuerfussunabhängige Steuern						17'846'286.54
Massgebend für FAG						300'198'736.74

«Auszug aus dem Gesetz über den direkten Finanzausgleich vom 30. August 2007 (BGS 621.1) (Stand 1. Januar 2015):

§ 3 Abs. 2: Als Kantonssteuerertrag gilt der verbuchte Ertrag aller Steuerarten gemäss Steuergesetz[2], reduziert um erlassene und uneinbringliche abgeschriebene Steuern. Die Gemeindesteuern werden nicht berücksichtigt.

Zug, 31.01.2019

Finanzausgleich für das Kalenderjahr:		2020	Steuerempfänger:			Oberägeri
Basis für den FAG sind die Steuererträge:		2018				
NP Einkommenssteuern Berichtsjahr		12'388'130.15				
NP Vermögenssteuern Berichtsjahr		9'866'525.40				
JP Gewinnsteuern Berichtsjahr		17'617.35				
JP Kapitalsteuern Berichtsjahr		6'028.55				
NP Sondersteuern (Kapitalleistungen) Berichtsjahr		258'442.45				
abzüglich Abschreibungen und Steuererlasse		0.00				
Wiedereingebrachte Abschreibungen		0.00				
Subtotal vor Umrechnung		22'536'743.90				
Steuerfuss		65				
Umrechnung		80				
Umrechnung laufende Rechnung		27'737'530.95				
NP	2017	2016	2015	2014	95-13	
JP	2017	2016	2015	2014	95-13	
NP Einkommenssteuern	1'664'418.85	1'225'512.85	-7'955.65	-16'921.20	-23'889.75	
NP Vermögenssteuern	1'258'742.05	825'437.95	42'591.60	22'650.40	281'617.80	
JP Gewinnsteuern	674'018.50	122'601.80	14'042.20	8'355.45	14'537.25	
JP Kapitalsteuern	96'247.50	5'966.85	6'876.15	127.75	446.40	
NP Sondersteuern	106'205.30	5'463.90	0.00	0.00	-5'224.10	
Nachsteuern	0.00	1'134.70	15'729.95	683.25	17'107.25	
JP a.o. Steuern (bis Steuerjahr 2000)					0.00	
abzüglich Abschreibungen & Erlasse	-1'224.20	-4'906.35	-6'272.25	27.10	-147'824.10	
Wiedereingebrachte Abschr.	0.00	-84.80	949.30	441.50	2'474.65	
Subtotal vor Umrechnung	3'798'408.00	2'181'126.90	65'961.30	15'364.25	139'245.40	
Steuerfuss	65	65	65	65	74.79	
Umrechnung	80	80	80	80	80	
Umrechnung Vorjahre	4'674'963.69	2'684'463.88	81'183.14	18'909.85	148'946.52	7'608'467.08
Umgerechnete, steuerfussabhängige Steuern						35'345'998.03
JP Kapitalsteuern privilegiert Vorjahre (bis Steuerjahr 2000)		0.00				
NP Personalsteuern Vorjahre (bis Steuerjahr 2000)		0.00				
Quellensteuer, Erwerbs- und Ersatzeinkommen und 90-120 Tage-Aufenthalt (alle Steuerjahre)		847'027.85				
Quellensteuer, übrige (alle Steuerjahre)		6'587.50				
Steuerstrafen		4'086.85				
Total steuerfussunabhängige Steuern						857'702.20
Massgebend für FAG						36'203'700.23

«Auszug aus dem Gesetz über den direkten Finanzausgleich vom 30. August 2007 (BGS 621.1) (Stand 1. Januar 2015):

§ 3 Abs. 2: Als Kantonssteuerertrag gilt der verbuchte Ertrag aller Steuerarten gemäss Steuergesetz[2], reduziert um erlassene und uneinbringliche abgeschriebene Steuern. Die Gemeindesteuern werden nicht berücksichtigt.

Zug, 31.01.2019

Finanzausgleich für das Kalenderjahr:		2020		Steuerempfänger:		Baar
Basis für den FAG sind die Steuererträge:		2018				
NP Einkommenssteuern Berichtsjahr						26'831'368.65
NP Vermögenssteuern Berichtsjahr						7'039'624.10
JP Gewinnsteuern Berichtsjahr						1'829'372.05
JP Kapitalsteuern Berichtsjahr						188'423.40
NP Sondersteuern (Kapitalleistungen) Berichtsjahr						813'146.70
abzüglich Abschreibungen und Steuererlasse						270.20
Wiedereingebrachte Abschreibungen						0.00
Subtotal vor Umrechnung						36'702'205.10
Steuerfuss						53
Umrechnung						80
Umrechnung laufende Rechnung						55'399'554.87
NP	2017	2016	2015	2014	95-13	
JP	2017	2016	2015	2014	95-13	
NP Einkommenssteuern	3'074'847.10	3'579'650.65	530'495.45	48'609.25	75'781.25	
NP Vermögenssteuern	681'797.25	674'013.30	305'828.85	58'561.65	10'374.20	
JP Gewinnsteuern	47'226'951.35	6'167'137.30	284'792.00	80'340.05	79'780.75	
JP Kapitalsteuern	6'824'154.95	89'096.50	10'172.80	-23'195.35	8'329.85	
NP Sondersteuern	232'357.20	206'575.40	12'293.75	0.00	-26'538.60	
Nachsteuern	0.00	47'061.30	73'987.35	85'932.85	259'569.65	
JP a.o. Steuern (bis Steuerjahr 2000)					0.00	
abzüglich Abschreibungen & Erlasse	2'656.60	-49'966.15	-134'790.90	-24'759.45	-15'468.55	
Wiedereingebrachte Abschr.	0.00	33.45	1'342.20	-6.35	23'368.95	
Subtotal vor Umrechnung	58'042'764.45	10'713'601.75	1'084'121.50	225'482.65	415'197.50	
Steuerfuss	56	56	56	56	67.32	
Umrechnung	80	80	80	80	80	
Umrechnung Vorjahre	82'918'234.93	15'305'145.36	1'548'745.00	322'118.07	493'432.53	100'587'675.88
Umgerechnete, steuerfussabhängige Steuern						155'987'230.75
JP Kapitalsteuern privilegiert Vorjahre (bis Steuerjahr 2000)						0.00
NP Personalsteuern Vorjahre (bis Steuerjahr 2000)						0.00
Quellensteuer, Erwerbs- und Ersatzeinkommen und 90-120 Tage-Aufenthalt (alle Steuerjahre)						4'061'266.60
Quellensteuer, übrige (alle Steuerjahre)						4'725'589.50
Steuerstrafen						14'714.45
Total steuerfussunabhängige Steuern						8'801'570.55
Massgebend für FAG						164'788'801.30

«Auszug aus dem Gesetz über den direkten Finanzausgleich vom 30. August 2007 (BGS 621.1) (Stand 1. Januar 2015):

§ 3 Abs. 2: Als Kantonssteuerertrag gilt der verbuchte Ertrag aller Steuerarten gemäss Steuergesetz[2], reduziert um erlassene und uneinbringliche abgeschriebene Steuern. Die Gemeindesteuern werden nicht berücksichtigt.

Zug, 31.01.2019

Finanzausgleich für das Kalenderjahr:		2020	Steuerempfänger:			Walchwil
Basis für den FAG sind die Steuererträge:		2018				
NP Einkommenssteuern Berichtsjahr		7'060'621.50				
NP Vermögenssteuern Berichtsjahr		3'573'971.55				
JP Gewinnsteuern Berichtsjahr		2'384.65				
JP Kapitalsteuern Berichtsjahr		1'360.80				
NP Sondersteuern (Kapitaleistungen) Berichtsjahr		150'248.75				
abzüglich Abschreibungen und Steuererlasse		0.00				
Wiedereingebrachte Abschreibungen		0.00				
Subtotal vor Umrechnung		10'788'587.25				
Steuerfuss		55				
Umrechnung		80				
Umrechnung laufende Rechnung		15'692'490.55				
NP	2017	2016	2015	2014	95-13	
JP	2017	2016	2015	2014	95-13	
NP Einkommenssteuern	296'038.85	1'324'845.75	179'544.55	171'920.00	-16'791.90	
NP Vermögenssteuern	173'067.65	199'914.95	109'013.15	102'243.30	4'386.40	
JP Gewinnsteuern	365'111.80	53'343.40	-1'361.85	5'977.35	10'559.05	
JP Kapitalsteuern	36'041.60	5'052.75	374.40	271.95	1'089.90	
NP Sondersteuern	180'653.35	7'091.70	2'888.15	5282.35	-10'980.45	
Nachsteuern	0.00	456.40	6'705.60	282'761.75	-4'034.45	
JP a.o. Steuern (bis Steuerjahr 2000)					0.00	
abzüglich Abschreibungen & Erlasse	-513.95	-7'599.70	-14'056.20	-8'277.95	-8'655.85	
Wiedereingebrachte Abschr.	0.00	0.00	0.00	0.00	3'743.35	
Subtotal vor Umrechnung	1'050'399.30	1'583'105.25	283'107.80	560'178.75	-20'683.95	
Steuerfuss	55	55	55	55	65.79	
Umrechnung	80	80	80	80	80	
Umrechnung Vorjahre	1'527'853.53	2'302'698.55	411'793.16	814'805.45	-25'151.68	5'031'999.01
Umgerechnete, steuerfussabhängige Steuern						20'724'489.55
JP Kapitalsteuern privilegiert Vorjahre (bis Steuerjahr 2000)		0.00				
NP Personalsteuern Vorjahre (bis Steuerjahr 2000)		0.00				
Quellensteuer, Erwerbs- und Ersatzeinkommen und 90-120 Tage-Aufenthalt (alle Steuerjahre)		219'519.26				
Quellensteuer, übrige (alle Steuerjahre)		3'947.60				
Steuerstrafen		0.00				
Total steuerfussunabhängige Steuern						223'466.86
Massgebend für FAG						20'947'956.41

«Auszug aus dem Gesetz über den direkten Finanzausgleich vom 30. August 2007 (BGS 621.1) (Stand 1. Januar 2015):

§ 3 Abs. 2: Als Kantonssteuerertrag gilt der verbuchte Ertrag aller Steuerarten gemäss Steuergesetz[2], reduziert um erlassene und uneinbringliche abgeschriebene Steuern. Die Gemeindesteuern werden nicht berücksichtigt.

Finanzausgleich für das Kalenderjahr:		2020	Steuerempfänger:			Unterägeri
Basis für den FAG sind die Steuererträge:		2018				
NP Einkommenssteuern Berichtsjahr		10'839'467.60				
NP Vermögenssteuern Berichtsjahr		2'393'883.45				
JP Gewinnsteuern Berichtsjahr		48'184.45				
JP Kapitalsteuern Berichtsjahr		2'532.90				
NP Sondersteuern (Kapitalleistungen) Berichtsjahr		498'320.30				
abzüglich Abschreibungen und Steuererlasse		-52.90				
Wiedereingebrachte Abschreibungen		0.00				
Subtotal vor Umrechnung		13'782'335.80				
Steuerfuss		66				
Umrechnung		80				
Umrechnung laufende Rechnung		16'705'861.58				
NP	2017	2016	2015	2014	95-13	
JP	2017	2016	2015	2014	95-13	
NP Einkommenssteuern	1'135'818.10	1'965'746.65	127'661.35	379.55	17'527.55	
NP Vermögenssteuern	299'380.00	233'981.00	151'925.15	26'814.60	19'105.25	
JP Gewinnsteuern	1'060'857.80	-4'012.80	13'062.80	16'098.40	26'822.90	
JP Kapitalsteuern	133'872.10	9'734.10	1'465.60	206.40	828.80	
NP Sondersteuern	118'292.50	-217.85	8'899.15	0.00	-8'310.45	
Nachsteuern	0.00	18'692.05	34'477.30	0.00	1'254.85	
JP a.o. Steuern (bis Steuerjahr 2000)					0.00	
abzüglich Abschreibungen & Erlasse	-3'783.70	-23'149.75	-23'675.15	-11'938.95	-55'930.90	
Wiedereingebrachte Abschr.	0.00	0.00	0.00	2'958.65	19'108.95	
Subtotal vor Umrechnung	2'744'436.80	2'200'773.40	313'816.20	34'518.65	20'406.95	
Steuerfuss	68	68	68	68	78.89	
Umrechnung	80	80	80	80	80	
Umrechnung Vorjahre	3'228'749.18	2'589'145.18	369'195.53	40'610.18	20'692.84	6'248'392.90
Umgerechnete, steuerfussabhängige Steuern						22'954'254.47
JP Kapitalsteuern privilegiert Vorjahre (bis Steuerjahr 2000)		0.00				
NP Personalsteuern Vorjahre (bis Steuerjahr 2000)		0.00				
Quellensteuer, Erwerbs- und Ersatzeinkommen und 90-120 Tage-Aufenthalt (alle Steuerjahre)		-84'764.79				
Quellensteuer, übrige (alle Steuerjahre)		20'817.15				
Steuerstrafen		3'382.40				
Total steuerfussunabhängige Steuern						-60'565.24
Massgebend für FAG						22'893'689.23

«Auszug aus dem Gesetz über den direkten Finanzausgleich vom 30. August 2007 (BGS 621.1) (Stand 1. Januar 2015):

§ 3 Abs. 2. Als Kantonssteuerertrag gilt der verbuchte Ertrag aller Steuerarten gemäss Steuergesetz[2], reduziert um erlassene und uneinbringliche abgeschriebene Steuern. Die Gemeindesteuern werden nicht berücksichtigt.

Finanzausgleich für das Kalenderjahr:		2020		Steuerempfänger:		Menzingen	
Basis für den FAG sind die Steuererträge:		2018					
NP Einkommenssteuern Berichtsjahr						4'296'507.45	
NP Vermögenssteuern Berichtsjahr						796'475.85	
JP Gewinnsteuern Berichtsjahr						0.00	
JP Kapitalsteuern Berichtsjahr						0.00	
NP Sondersteuern (Kapitaleleistungen) Berichtsjahr						162'494.55	
abzüglich Abschreibungen und Steuererlasse						0.00	
Wiedereingebrachte Abschreibungen						0.00	
Subtotal vor Umrechnung						5'255'477.85	
Steuerfuss						71	
Umrechnung						80	
Umrechnung laufende Rechnung						5'921'665.18	
NP	2017	2016	2015	2014	95-13		
JP	2017	2016	2015	2014	95-13		
NP Einkommenssteuern	298'182.90	248'560.10	-9'857.20	-21'612.05	861.15		
NP Vermögenssteuern	56'708.65	23'322.50	3'127.15	4'682.60	-1'111.40		
JP Gewinnsteuern	458'853.55	12'043.45	5'401.05	3'677.30	16'078.60		
JP Kapitalsteuern	72'245.20	2'815.30	658.65	19.05	469.70		
NP Sondersteuern	53'688.15	1'140.90	0.00	6649.05	-9'113.65		
Nachsteuern	0.00	3'250.20	59'859.45	513.15	364.80		
JP a.o. Steuern (bis Steuerjahr 2000)					0.00		
abzüglich Abschreibungen & Erlasse	-212.30	-6'880.50	-5'577.30	-1'371.30	-8.50		
Wiedereingebrachte Abschr.	0.00	0.00	0.00	0.00	13'970.90		
Subtotal vor Umrechnung	939'466.15	284'251.95	53'611.80	-7'442.20	21'511.60		
Steuerfuss	71	71	69	69	77.26		
Umrechnung	80	80	80	80	80		
Umrechnung Vorjahre	1'058'553.41	320'283.89	62'158.61	-8'628.64	22'273.59	1'454'640.86	
Umgerechnete, steuerfussabhängige Steuern						7'376'306.04	
JP Kapitalsteuern privilegiert Vorjahre (bis Steuerjahr 2000)						0.00	
NP Personalsteuern Vorjahre (bis Steuerjahr 2000)						0.00	
Quellensteuer, Erwerbs- und Ersatzeinkommen und 90-120 Tage-Aufenthalt (alle Steuerjahre)						142'088.05	
Quellensteuer, übrige (alle Steuerjahre)						4'248.70	
Steuerstrafen						0.00	
Total steuerfussunabhängige Steuern						146'336.75	
Massgebend für FAG						7'522'642.79	

«Auszug aus dem Gesetz über den direkten Finanzausgleich vom 30. August 2007 (BGS 621.1) (Stand 1. Januar 2015):

§ 3 Abs. 2: Als Kantonssteuerertrag gilt der verbuchte Ertrag aller Steuerarten gemäss Steuergesetz[2], reduziert um erlassene und uneinbringliche abgeschriebene Steuern. Die Gemeindesteuern werden nicht berücksichtigt.

Finanzausgleich für das Kalenderjahr:		2020		Steuerempfänger:		Cham	
Basis für den FAG sind die Steuererträge:		2018					
NP Einkommenssteuern Berichtsjahr						20'667'444.45	
NP Vermögenssteuern Berichtsjahr						5'147'822.30	
JP Gewinnsteuern Berichtsjahr						811'155.90	
JP Kapitalsteuern Berichtsjahr						35'474.70	
NP Sondersteuern (Kapitaleistungen) Berichtsjahr						618'437.15	
abzüglich Abschreibungen und Steuererlasse						-86.70	
Wiedereingebrachte Abschreibungen						0.00	
Subtotal vor Umrechnung						27'280'247.80	
Steuerfuss						61	
Umrechnung						80	
Umrechnung laufende Rechnung						35'777'374.16	
NP	2017	2016	2015	2014	95-13		
JP	2017	2016	2015	2014	95-13		
NP Einkommenssteuern	2'035'430.45	2'316'539.55	446'153.35	67'831.20	-21'901.65		
NP Vermögenssteuern	423'298.15	169'904.95	101'761.95	95'204.95	14'062.05		
JP Gewinnsteuern	8'574'488.30	268'009.10	-89'059.25	10'704.05	54'191.75		
JP Kapitalsteuern	895'400.10	35'421.25	4'403.65	682.50	1'747.05		
NP Sondersteuern	290'218.40	-1'118.95	-4'323.85	9640.55	-6'075.55		
Nachsteuern	1'721.05	10'552.40	77'046.50	27'007.05	65'654.30		
JP a.o. Steuern (bis Steuerjahr 2000)					0.00		
abzüglich Abschreibungen & Erlasse	-3'594.65	-41'731.10	-81'193.95	-17'788.15	-399'486.30		
Wiedereingebrachte Abschr.	1'389.80	0.00	1'166.95	1'175.45	712'559.95		
Subtotal vor Umrechnung	12'218'351.60	2'757'577.20	455'955.35	194'457.60	420'751.60		
Steuerfuss	65	65	65	65	74.21		
Umrechnung	80	80	80	80	80		
Umrechnung Vorjahre	15'037'971.20	3'393'941.17	561'175.82	239'332.43	453'576.19	19'685'996.81	
Umgerechnete, steuerfussabhängige Steuern						55'463'370.97	
JP Kapitalsteuern privilegiert Vorjahre (bis Steuerjahr 2000)						0.00	
NP Personalsteuern Vorjahre (bis Steuerjahr 2000)						0.00	
Quellensteuer, Erwerbs- und Ersatzeinkommen und 90-120 Tage-Aufenthalt (alle Steuerjahre)						1'082'346.90	
Quellensteuer, übrige (alle Steuerjahre)						104'146.75	
Steuerstrafen						800.50	
Total steuerfussunabhängige Steuern						1'187'294.15	
Massgebend für FAG						56'650'665.12	

«Auszug aus dem Gesetz über den direkten Finanzausgleich vom 30. August 2007 (BGS 621.1) (Stand 1. Januar 2015):

§ 3 Abs. 2: Als Kantonssteuerertrag gilt der verbuchte Ertrag aller Steuerarten gemäss Steuergesetz[2], reduziert um erlassene und uneinbringliche abgeschriebene Steuern. Die Gemeindesteuern werden nicht berücksichtigt.

Zug, 31.01.2019

Finanzausgleich für das Kalenderjahr:		2020	Steuerempfänger:			Hünenberg
Basis für den FAG sind die Steuererträge:		2018				
NP Einkommenssteuern Berichtsjahr		14'342'105.25				
NP Vermögenssteuern Berichtsjahr		4'815'983.55				
JP Gewinnsteuern Berichtsjahr		246'123.70				
JP Kapitalsteuern Berichtsjahr		23'996.50				
NP Sondersteuern (Kapitalleistungen) Berichtsjahr		454'681.85				
abzüglich Abschreibungen und Steuererlasse		0.00				
Wiedereingebrachte Abschreibungen		0.00				
Subtotal vor Umrechnung		19'882'890.85				
Steuerfuss		68				
Umrechnung		80				
Umrechnung laufende Rechnung		23'391'636.29				
NP	2017	2016	2015	2014	95-13	
JP	2017	2016	2015	2014	95-13	
NP Einkommenssteuern	1'010'699.95	1'153'451.45	49'501.70	-58'295.50	-313.35	
NP Vermögenssteuern	198'834.65	295'506.80	142'915.70	59'154.15	176'006.05	
JP Gewinnsteuern	4'047'991.40	-25'635.70	65'724.25	-17'876.50	-3'797.55	
JP Kapitalsteuern	395'017.80	19'453.25	8'459.15	-537.65	225.00	
NP Sondersteuern	216'339.20	495.45	-1'000.60	-437.60	-4'531.65	
Nachsteuern	0.00	21'881.15	112'764.00	40'092.45	29'444.30	
JP a.o. Steuern (bis Steuerjahr 2000)					0.00	
abzüglich Abschreibungen & Erlasse	-1'774.45	-15'699.20	-21'357.15	-23'287.20	-34'725.20	
Wiedereingebrachte Abschr.	0.00	332.15	2'398.70	560.40	4'542.40	
Subtotal vor Umrechnung	5'867'108.55	1'449'785.35	359'405.75	-627.45	166'850.00	
Steuerfuss	70	70	68	66	70.32	
Umrechnung	80	80	80	80	80	
Umrechnung Vorjahre	6'705'266.91	1'656'897.54	422'830.29	-760.55	189'829.34	8'974'063.55
Umgerechnete, steuerfussabhängige Steuern						32'365'699.84
JP Kapitalsteuern privilegiert Vorjahre (bis Steuerjahr 2000)		0.00				
NP Personalsteuern Vorjahre (bis Steuerjahr 2000)		0.00				
Quellensteuer, Erwerbs- und Ersatzeinkommen und 90-120 Tage-Aufenthalt (alle Steuerjahre)		233'943.85				
Quellensteuer, übrige (alle Steuerjahre)		72'804.30				
Steuerstrafen		2'775.10				
Total steuerfussunabhängige Steuern						309'523.25
Massgebend für FAG						32'675'223.09

«Auszug aus dem Gesetz über den direkten Finanzausgleich vom 30. August 2007 (BGS 621.1) (Stand 1. Januar 2015):

§ 3 Abs. 2: Als Kantonssteuerertrag gilt der verbuchte Ertrag aller Steuerarten gemäss Steuergesetz[2], reduziert um erlassene und uneinbringliche abgeschriebene Steuern. Die Gemeindesteuern werden nicht berücksichtigt.

Zug, 31.01.2019

Finanzausgleich für das Kalenderjahr:		2020		Steuerempfänger:		Steinhausen	
Basis für den FAG sind die Steuererträge:		2018					
NP Einkommenssteuern Berichtsjahr						10'403'409.70	
NP Vermögenssteuern Berichtsjahr						2'423'882.55	
JP Gewinnsteuern Berichtsjahr						4'923'541.95	
JP Kapitalsteuern Berichtsjahr						138'634.35	
NP Sondersteuern (Kapitaleistungen) Berichtsjahr						246'381.20	
abzüglich Abschreibungen und Steuererlasse						0.00	
Wiedereingebrachte Abschreibungen						0.00	
Subtotal vor Umrechnung						18'135'849.75	
Steuerfuss						60	
Umrechnung						80	
Umrechnung laufende Rechnung						24'181'133.00	
NP	2017	2016	2015	2014	95-13		
JP	2017	2016	2015	2014	95-13		
NP Einkommenssteuern	801'910.05	780'123.05	189'648.55	34'326.50	22'666.10		
NP Vermögenssteuern	136'059.85	114'431.30	114'905.05	15'352.10	6'081.85		
JP Gewinnsteuern	9'738'643.80	1'545'837.95	170'878.35	36'071.20	79'626.45		
JP Kapitalsteuern	1'626'520.35	162'853.85	-384.30	460.40	1'143.50		
NP Sondersteuern	87'250.75	1'737.60	-1'005.35	-730.90	-1'803.00		
Nachsteuern	864.00	9'907.60	32'626.95	6'600.45	14'501.90		
JP a.o. Steuern (bis Steuerjahr 2000)					0.00		
abzüglich Abschreibungen & Erlasse	-1'680.40	-8'366.35	-11'337.75	-8'000.95	-1'688.75		
Wiedereingebrachte Abschr.	0.00	0.00	633.20	0.00	15'151.05		
Subtotal vor Umrechnung	12'389'568.40	2'606'525.00	495'964.70	84'078.80	135'679.10		
Steuerfuss	60	60	60	60	68.32		
Umrechnung	80	80	80	80	80		
Umrechnung Vorjahre	16'519'424.53	3'475'366.67	661'286.27	112'105.07	158'884.62	20'927'067.15	
Umgerechnete, steuerfussabhängige Steuern						45'108'200.15	
JP Kapitalsteuern privilegiert Vorjahre (bis Steuerjahr 2000)						0.00	
NP Personalsteuern Vorjahre (bis Steuerjahr 2000)						0.00	
Quellensteuer, Erwerbs- und Ersatzeinkommen und 90-120 Tage-Aufenthalt (alle Steuerjahre)						619'096.96	
Quellensteuer, übrige (alle Steuerjahre)						170'761.85	
Steuerstrafen						72.40	
Total steuerfussunabhängige Steuern						789'931.21	
Massgebend für FAG						45'898'131.36	

«Auszug aus dem Gesetz über den direkten Finanzausgleich vom 30. August 2007 (BGS 621.1) (Stand 1. Januar 2015):

§ 3 Abs. 2: Als Kantonssteuerertrag gilt der verbuchte Ertrag aller Steuerarten gemäss Steuergesetz[2], reduziert um erlassene und uneinbringliche abgeschriebene Steuern. Die Gemeindesteuern werden nicht berücksichtigt.

Zug, 31.01.2019

Finanzausgleich für das Kalenderjahr:		2020		Steuerempfänger:		Risch	
Basis für den FAG sind die Steuererträge:		2018					
NP Einkommenssteuern Berichtsjahr						14'264'841.00	
NP Vermögenssteuern Berichtsjahr						4'529'041.70	
JP Gewinnsteuern Berichtsjahr						461'496.45	
JP Kapitalsteuern Berichtsjahr						54'879.90	
NP Sondersteuern (Kapitalleistungen) Berichtsjahr						663'427.50	
abzüglich Abschreibungen und Steuererlasse						4.20	
Wiedereingebrachte Abschreibungen						0.00	
Subtotal vor Umrechnung						19'973'690.75	
Steuerfuss						62	
Umrechnung						80	
Umrechnung laufende Rechnung						25'772'504.19	
NP	2017	2016	2015	2014	95-13		
JP	2017	2016	2015	2014	95-13		
NP Einkommenssteuern	633'737.50	1'230'676.35	64'712.35	-17'324.10	22'144.05		
NP Vermögenssteuern	166'171.90	373'468.25	110'926.05	7'351.35	21'569.55		
JP Gewinnsteuern	9'754'936.60	125'980.80	-30'045.95	-25'411.35	33'828.45		
JP Kapitalsteuern	514'669.35	33'548.85	-2'017.00	1'116.20	1'187.80		
NP Sondersteuern	97'608.10	3'554.15	-318.95	-154.85	-3'048.85		
Nachsteuern	0.00	0.00	29'754.90	98'828.85	63'503.60		
JP a.o. Steuern (bis Steuerjahr 2000)					0.00		
abzüglich Abschreibungen & Erlasse	-1'962.75	-15'353.60	-29'223.20	-5'097.05	-876.75		
Wiedereingebrachte Abschr.	0.00	0.00	361.65	86.65	10'085.95		
Subtotal vor Umrechnung	11'165'160.70	1'751'874.80	144'149.85	59'395.70	148'393.80		
Steuerfuss	63	63	63	63	71.79		
Umrechnung	80	80	80	80	80		
Umrechnung Vorjahre	14'177'981.84	2'224'602.92	183'047.43	75'423.11	165'365.52	16'826'420.83	
Umgerechnete, steuerfussabhängige Steuern						42'598'925.02	
JP Kapitalsteuern privilegiert Vorjahre (bis Steuerjahr 2000)						0.00	
NP Personalsteuern Vorjahre (bis Steuerjahr 2000)						0.00	
Quellensteuer, Erwerbs- und Ersatzeinkommen und 90-120 Tage-Aufenthalt (alle Steuerjahre)						647'710.15	
Quellensteuer, übrige (alle Steuerjahre)						116'505.00	
Steuerstrafen						891.60	
Total steuerfussunabhängige Steuern						765'106.75	
Massgebend für FAG						43'364'031.77	

«Auszug aus dem Gesetz über den direkten Finanzausgleich vom 30. August 2007 (BGS 621.1) (Stand 1. Januar 2015):

§ 3 Abs. 2: Als Kantonssteuerertrag gilt der verbuchte Ertrag aller Steuerarten gemäss Steuergesetz[2], reduziert um erlassene und uneinbringliche abgeschriebene Steuern. Die Gemeindesteuern werden nicht berücksichtigt.

Zug, 31.01.2019

Finanzausgleich für das Kalenderjahr:		2020		Steuerempfänger:		Neuheim	
Basis für den FAG sind die Steuererträge:		2018					
NP Einkommenssteuern Berichtsjahr						2'637'546.95	
NP Vermögenssteuern Berichtsjahr						502'894.35	
JP Gewinnsteuern Berichtsjahr						49.50	
JP Kapitalsteuern Berichtsjahr						219.45	
NP Sondersteuern (Kapitalleistungen) Berichtsjahr						144'905.30	
abzüglich Abschreibungen und Steuererlasse						0.00	
Wiedereingebrachte Abschreibungen						0.00	
Subtotal vor Umrechnung						3'285'615.55	
Steuerfuss						67	
Umrechnung						80	
Umrechnung laufende Rechnung						3'923'123.04	
NP	2017	2016	2015	2014	95-13		
JP	2017	2016	2015	2014	95-13		
NP Einkommenssteuern	304'588.10	309'844.10	6'318.90	-8'643.50	0.00		
NP Vermögenssteuern	43'267.45	21'179.50	13'773.40	3'149.80	0.00		
JP Gewinnsteuern	1'017'547.30	207'455.35	48'320.20	1'822.15	5'803.20		
JP Kapitalsteuern	31'568.80	4'655.10	809.05	35.50	180.35		
NP Sondersteuern	72'840.95	1'355.05	130.00	0.00	-1'250.55		
Nachsteuern	0.00	23.80	2'857.75	0.00	11'424.70		
JP a.o. Steuern (bis Steuerjahr 2000)					0.00		
abzüglich Abschreibungen & Erlasse	-0.65	-250.00	-17'895.75	-6'617.70	-445.95		
Wiedereingebrachte Abschr.	0.00	0.00	0.00	91.55	1'640.30		
Subtotal vor Umrechnung	1'469'811.95	544'262.90	54'313.55	-10'162.20	17'352.05		
Steuerfuss	67	67	67	67	75.42		
Umrechnung	80	80	80	80	80		
Umrechnung Vorjahre	1'754'999.34	649'866.15	64'852.00	-12'133.97	18'405.52	2'475'989.05	
Umgerechnete, steuerfussabhängige Steuern						6'399'112.09	
JP Kapitalsteuern privilegiert Vorjahre (bis Steuerjahr 2000)						0.00	
NP Personalsteuern Vorjahre (bis Steuerjahr 2000)						0.00	
Quellensteuer, Erwerbs- und Ersatzeinkommen und 90-120 Tage-Aufenthalt (alle Steuerjahre)						-109'064.00	
Quellensteuer, übrige (alle Steuerjahre)						3'306.25	
Steuerstrafen						3'549.05	
Total steuerfussunabhängige Steuern						-102'208.70	
Massgebend für FAG						6'296'903.39	

«Auszug aus dem Gesetz über den direkten Finanzausgleich vom 30. August 2007 (BGS 621.1) (Stand 1. Januar 2015):

§ 3 Abs. 2: Als Kantonssteuerertrag gilt der verbuchte Ertrag aller Steuerarten gemäss Steuergesetz[2], reduziert um erlassene und uneinbringliche abgeschriebene Steuern. Die Gemeindesteuern werden nicht berücksichtigt.

Zug, 31.01.2019



Beiträge und Ausgleichszahlungen der Einwohnergemeinden in den bzw. aus dem ZFA 2020

Beiträge bzw. Ausgleichszahlungen je Gemeinde

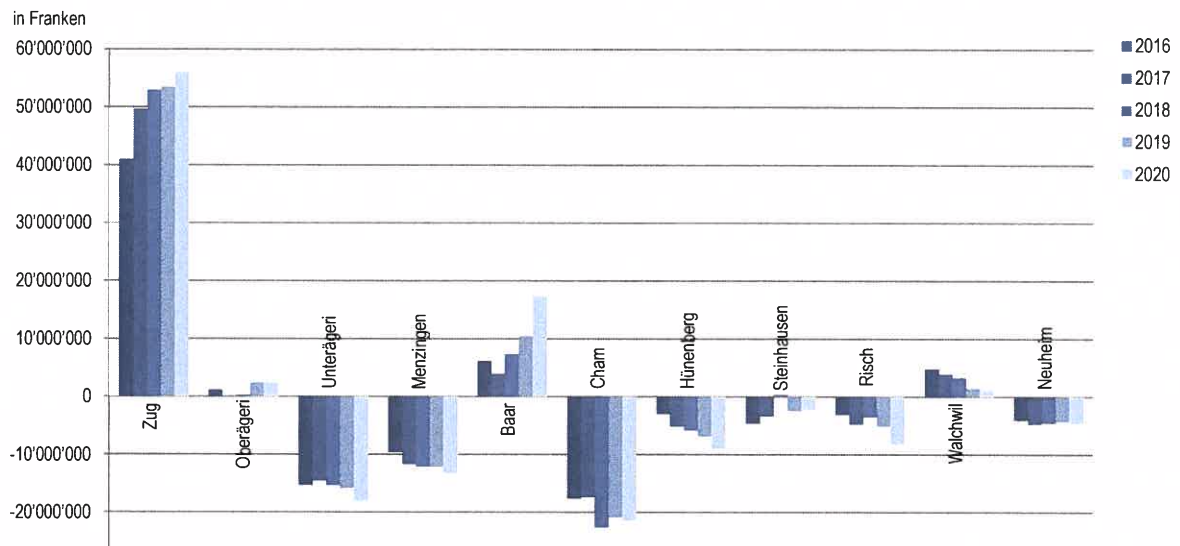
Gemeinde	Beitrags-/Ausgleichsleistungen		Zahlungstranchen		
	Zahlung je Gemeinde* 2020	Vorjahresvergleich 2019	Valuta: 1. Akonto Mi, 01. Apr. 2020	Valuta: 2. Akonto Fr, 31. Jul. 2020	Valuta: Schlusszahlung Di, 01. Dez. 2020
Zug	Fr. 55'980'927	Fr. 53'454'488	Fr. 18'660'309	Fr. 18'660'309	Fr. 18'660'309
Oberägeri	Fr. 2'393'939	Fr. 2'361'200	Fr. 797'979	Fr. 797'979	Fr. 797'981
Unterägeri	Fr. -18'086'566	Fr. -15'856'021	Fr. -6'028'855	Fr. -6'028'855	Fr. -6'028'856
Menzingen	Fr. -13'259'524	Fr. -12'130'541	Fr. -4'419'841	Fr. -4'419'841	Fr. -4'419'842
Baar	Fr. 17'333'206	Fr. 10'400'081	Fr. 5'777'735	Fr. 5'777'735	Fr. 5'777'736
Cham	Fr. -21'403'443	Fr. -20'867'014	Fr. -7'134'481	Fr. -7'134'481	Fr. -7'134'481
Hünenberg	Fr. -8'987'822	Fr. -6'913'147	Fr. -2'995'940	Fr. -2'995'940	Fr. -2'995'942
Steinhausen	Fr. -2'283'765	Fr. -2'454'187	Fr. -761'255	Fr. -761'255	Fr. -761'255
Risch	Fr. -8'166'680	Fr. -5'107'820	Fr. -2'722'226	Fr. -2'722'226	Fr. -2'722'228
Walchwil	Fr. 1'041'180	Fr. 1'438'430	Fr. 347'060	Fr. 347'060	Fr. 347'060
Neuheim	Fr. -4'561'452	Fr. -4'325'469	Fr. -1'520'484	Fr. -1'520'484	Fr. -1'520'484
Total	Fr. -	Fr. -	Fr. 1	Fr. 1	Fr. -2

* Die Beiträge je Gemeinde sind auf ganze Zahlen gerundet.

Bemessungsgrundlagen

Gemeinde	Kantonssteuerertrag 2018	Anzahl Einwohner per 31.12.2018	Kantonssteuerertrag 2018, pro Kopf	1 Steuerprozentpunkt 2018
Zug	Fr. 271'963'492	30'542	Fr. 8'905	Fr. 3'529'406
Oberägeri	Fr. 32'669'100	6'081	Fr. 5'372	Fr. 441'825
Unterägeri	Fr. 20'598'264	8'868	Fr. 2'323	Fr. 286'928
Menzingen	Fr. 6'785'012	4'539	Fr. 1'495	Fr. 92'204
Baar	Fr. 149'190'078	24'468	Fr. 6'097	Fr. 1'949'840
Cham	Fr. 51'104'328	16'723	Fr. 3'056	Fr. 693'292
Hünenberg	Fr. 29'438'653	8'808	Fr. 3'342	Fr. 404'571
Steinhausen	Fr. 41'387'311	10'026	Fr. 4'128	Fr. 563'853
Risch	Fr. 39'104'139	10'862	Fr. 3'600	Fr. 532'487
Walchwil	Fr. 18'875'507	3'663	Fr. 5'153	Fr. 259'056
Neuheim	Fr. 5'656'992	2'257	Fr. 2'506	Fr. 79'989
Total	Fr. 666'772'878	126'837	Fr. 45'978	Fr. 8'833'450

Entwicklung ZFA Beiträge bzw. Ausgleichszahlungen je Gemeinde



Berechnung Zuger Finanzausgleich (ZFA) 2020

Gemäss Gesetz über den direkten Finanzausgleich vom 30. August 2007 (BGS 621.1)

Berechnungsgrundlagen

Ständige Wohnbevölkerung per 31. Dez. 2018 (definitiv)	
Steuerfussabhängige Steuern 2018, auf 80 % umgerechnet	
Steuerfussunabhängige Steuern 2018	
Steuerfussabhängige Steuern 2018, auf einheitlichen Steuerfuss umgerechnet:	72.0%
Normierter Kantonssteuerertrag 2018 (T)	§ 3
Sockelbetrag (S)	§ 6
Abschöpfungsquote (A)	40.0% § 8

Zug	Oberägeri	Unterägeri	Menzingen	Baar	Cham	Hünenberg	Steinhausen	Risch	Walchwil	Neuheim	Total
30'542	6'081	8'868	4'539	24'468	16'723	8'808	10'026	10'862	3'663	2'257	128'837
282'352'450	35'345'988	22'954'254	7'376'306	155'987'231	55'463'371	32'365'700	45'108'200	42'598'925	20'724'490	6'399'112	706'676'037
17'846'287	857'702	60'565	146'337	8'801'571	1'187'294	309'523	789'931	765'107	223'467	-102'209	30'764'444
254'117'205	31'811'398	20'658'829	6'638'675	140'388'508	49'917'034	29'129'130	40'597'380	38'339'033	18'652'041	5'759'201	636'008'433
271'963'492	32'669'100	20'598'264	6'785'012	149'190'078	51'104'328	29'438'653	41'387'311	39'104'139	18'875'507	5'656'992	666'772'878
500'000	500'000	500'000	500'000	500'000	500'000	500'000	500'000	500'000	500'000	500'000	5'500'000

$$\text{Formel (§ 7): PKB} = \frac{\sum_i (A \times (T_{Gi} - S)) + \sum_i (T_{Ni} - S)}{\sum_i ((A \times E_{Gi}) + \sum_i E_{Ni})}$$

Berechnungsgrundlagen

Geber (G) (1 = Geber / 0 = Nehmer)	
Normierter Kantonssteuerertrag (T), minus Sockelbetrag (S)	
Summe Zähler Gebergemeinden = $\sum A \times (TG - S)$	
Summe Zähler Nehmergemeinden = $\sum (TN - S)$	
Summe Nenner Gebergemeinden = $\sum (A \times EG)$	
Summe Nenner Nehmergemeinden = $\sum EN$	
Pro-Kopf-Betrag (PKB)	§ 7
Grundbetrag (G) = (S) + (PKB) * Ständige Wohnbevölkerung	§ 5
Differenz Normierter Kantonssteuerertrag - Grundbetrag = (T) - (G)	

Zug	Oberägeri	Unterägeri	Menzingen	Baar	Cham	Hünenberg	Steinhausen	Risch	Walchwil	Neuheim	Total
271'463'492	32'169'100	20'098'264	6'285'012	148'690'078	50'604'328	28'938'653	40'887'311	38'604'139	18'375'507	5'156'992	661'272'878
108'585'397	12'867'640	-	-	59'476'031	-	-	-	-	7'350'203	-	188'279'271
-	-	20'098'264	6'285'012	-	50'604'328	28'938'653	40'887'311	38'604'139	-	5'156'992	190'574'700
12'217	2'432	-	-	9'787	-	-	-	-	1'465	-	25'902
-	-	8'868	4'539	-	16'723	8'808	10'026	10'862	-	2'257	62'083
132'011'173	26'684'253	38'684'830	20'044'536	105'857'062	72'507'771	38'426'476	43'671'077	47'270'819	16'272'557	10'218'444	551'648'998
139'952'318	5'984'848	-18'086'566	-13'259'524	43'333'016	-21'403'443	-8'987'822	-2'283'765	-8'166'680	2'602'951	-4'561'452	115'123'880

Provisorische Beitrags- bzw. Ausgleichsleistungen

Provisorische Beitragsleistungen Gebergemeinden	
Provisorische Ausgleichsleistungen Nehmergemeinden	

Zug	Oberägeri	Unterägeri	Menzingen	Baar	Cham	Hünenberg	Steinhausen	Risch	Walchwil	Neuheim	Total
55'980'927	2'393'939	-	-	17'333'206	-	-	-	-	1'041'180	-	76'749'252
-	-	-18'086'566	-13'259'524	-	-21'403'443	-8'987'822	-2'283'765	-8'166'680	-	-4'561'452	-76'749'252

Prüfung Anspruchsberechtigung

Steuerfüsse 2019 (Vorjahressteuerfüsse inkl. Rabatte)	
Gebersteuerfüsse 2019 (Vorjahressteuerfüsse Geber)	
Steuerfüsse 2020 (inkl. Rabatte)	
Differenz Steuerfüsse Nehmer 2020 zum Durchschnittlichen Steuerfuss Geber 2019	
Differenz auf nächsten halben Prozentpunkt abgerundet	
Anspruchsberechtigt	
Reduktion in % (10% pro halben Prozentpunkt, falls Steuerfuss unter dem Durchschnitt)	
Reduktion in Franken	

Zug	Oberägeri	Unterägeri	Menzingen	Baar	Cham	Hünenberg	Steinhausen	Risch	Walchwil	Neuheim	Mittelwert
54	62	64	69	53	61	66	60	60	55	61	60.5
54	62	Nehmer	Nehmer	53	Nehmer	Nehmer	Nehmer	Nehmer	55	Nehmer	56.0
54	60	60	65	50.88	59	65	60	57	55	61	58.8
Geber	Geber	4.00	9.00	Geber	3.00	9.00	4.00	1.00	Geber	5.00	
nicht relevant	nicht relevant	4.00	9.00	nicht relevant	3.00	9.00	4.00	1.00	nicht relevant	5.00	
Geber	Geber	Voller Anspruch	Voller Anspruch	Geber	Voller Anspruch	Voller Anspruch	Voller Anspruch	Voller Anspruch	Geber	Voller Anspruch	
Reduktion in %	-	0%	0%	-	0%	0%	0%	0%	-	0%	
-	-	-	-	-	-	-	-	-	-	-	

Definitive Ausgleichsleistung Nehmer

Nicht benötigte Ausgleichsmittel Total	
Rückerstattung anteilmässig an Geber	
Definitive Ausgleichsleistung Geber	

-	-	-18'086'566	-13'259'524	-	-21'403'443	-8'987'822	-2'283'765	-8'166'680	-	-4'561'452	-76'749'252
= Total der Abzüge aufgrund reduzierter Anspruchsberechtigung Nehmergemeinden											
-	-	-	-	-	-	-	-	-	-	-	-
55'980'927	2'393'939	-	-	17'333'206	-	-	-	-	1'041'180	-	76'749'252

Definitive Beitrags- bzw. Ausgleichsleistungen

Definitive Ausgleichsleistungen Nehmergemeinden	
Definitive Beitragsleistungen Gebergemeinden	

Zug	Oberägeri	Unterägeri	Menzingen	Baar	Cham	Hünenberg	Steinhausen	Risch	Walchwil	Neuheim	Total
-	-	-18'086'566	-13'259'524	-	-21'403'443	-8'987'822	-2'283'765	-8'166'680	-	-4'561'452	-76'749'252
55'980'927	2'393'939	-	-	17'333'206	-	-	-	-	1'041'180	-	76'749'252