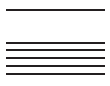




Kanton Zug

Steuerbuch



Steuerbuch

17.8	Inhalt Kosten der berufsorientierten Aus- und Weiterbildung des eigenen Personals	3
------	---	---

17.8 Kosten der berufsorientierten Aus- und Weiterbildung des eigenen Personals

Ab der Steuerperiode 2016 gehören die vom Arbeitgeber getragenen Kosten der berufsorientierten Aus- und Weiterbildung des eigenen Personals, einschliesslich der Umschulungskosten, uneingeschränkt zum geschäftsmässig begründeten Aufwand (§ 26 Abs. 2 Bst. f StG; Art. 27 Abs. 2 Bst. e DBG).