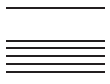


Kanton Zug

Steuerbuch



Steuerbuch

5.3.1	Inhalt Aufteilung der Einkommens- und Vermögensteile
-------	--

5.3.1 Aufteilung der Einkommens- und Vermögensteile

Die Steuerausscheidungsnormen bestimmen, wie die einzelnen Einkommens- und Vermögensbestandteile sowie die dazugehörenden Abzüge auf die Steuerdomizile verteilt werden.

Für die natürlichen Personen wird die Steuerausscheidung im Wesentlichen nach der objektmässigen Methode vorgenommen, d.h. dass die einzelnen Einkommens- und Vermögensbestandteile jeweils als Ganzes dem berechtigten Steuerdomizil zur Besteuerung zugewiesen werden.

Zuerst werden die **positiven Elemente** (Vermögensbestandteile, Einkünfte) gemäss den Zuteilungsnormen zugewiesen. Alsdann werden die **negativen Elemente** wie Gewinnungskosten, Schulden, Schuldzinsen und andere Abzüge zugewiesen.