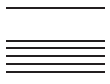




Kanton Zug

## **Steuerbuch**



## Steuerbuch

6.5.4	<b>Inhalt</b> Schliessung eines Geschäftsbetriebes	3
-------	---	---

#### 6.5.4 Schliessung eines Geschäftsbetriebes

**Beispiel:** Eine natürliche Person mit Wohnsitz im Kanton Zug betreibt ein Geschäft im Kanton Luzern. Sie übergibt dieses am 31. Oktober 2002 ihrem Nachfolger.

<b>Privatvermögen</b>	<b>31.12.2001</b>	<b>31.10.2002</b>	<b>31.12.2002</b>
	Fr.	Fr.	Fr.
Steuerwert der Liegenschaft Kt. ZG	250'000.–	250'000.–	250'000.–
Wertschriften	120'000.–	90'000.–	400'000.–
Private Schulden	(200'000.–)	(200'000.–)	(200'000.–)

#### **Übergabebilanz des Geschäftes vom 31.10.2002**

	Fr.
Bank	15'000.–
Debitoren	10'000.–
Geschäftsinventar	200'000.–
	225'000.–
Geschäftskredit	(30'000.–)

#### **Einkünfte 2002**

	Fr.
Renten	30'000.–
Eigenmietwert	15'000.–
Wertschriftenertrag	3'500.–
Einkommen aus selbständiger Erwerbstätigkeit gemäss Geschäftsabschluss 2002 (vom 1.1 bis 31.10.), beinhaltet auch den Liquidationsgewinn, nach Abzug der geschäftlichen Schuldzinsen von Fr. 4'200.–	250'000.–
Private Schuldzinsen	(8'500.–)
Liegenschaftsunterhalt	(3'000.–)

#### **Ausscheidung der Vermögenswerte zur Bestimmung der steuerbaren Vermögensanteile in jedem beteiligten Kanton und Verteilung der Schuldzinsen**

Vermögen am 31.12.2002	Total	Kt. ZG	Kt. LU
	Fr.	Fr.	Fr.
Liegenschaft Steuerwert Fr. 250'000.–, Repartitionswert des Kt. ZG: 120%*	300'000.–	300'000.–	
Wertschriften	400'000.–	400'000.–	
Geschäftsaktiven:			
Korrektur zu Lasten ZG (Fr. 225'000.– / 360 Tage x 300 Tage)		(187'500.–)	187'500.–
Total Aktiven	700'000.–	512'500.–	187'500.–
In %	100 %	73,21 %	26,79 %

\* Beispielhafte Annahme

### Steuerbares Vermögen in den Kantonen ZG und LU am 31.12.2002

	Total	Kt. ZG	Kt. LU
	Fr.	Fr.	Fr.
Total Aktiven	700'000.–	512'500.–	187'500.–
Schulden	(200'000.–)	(146'420.–)	(53'580.–)
In %	100 %	73,21 %	26,79 %
Nettovermögen	500'000.–	366'050.–	133'950.–
Differenz auf der Liegenschaft (Repartitionswert)	(50'000.–)	(50'000.–)	
Reinvermögen	450'000.–	316'050.–	133'950.–
In %	100 %	70,23 %	29,77%
Steuerfreibetrag	(160'000.–)	(112'368.–)	(47'632.–)
<b>Steuerbares Vermögen</b>	<b>290'000.–</b>	<b>203'682.–</b>	<b>86'318.–</b>

### Nettoeinkommen in den Kantonen ZG und LU im 2002

	Total	Kt. ZG	Kt. LU
	Fr.	Fr.	Fr.
Nettoliegenschaftsertrag (Fr. 15'000.– ./ 3'000.–)	12'000.–	12'000.–	
Nettowertschriftenertrag	3'500.–	3'500.–	

Zinsen auf investiertem Kapital von Fr. 195'000.– (Zinsfuss 5 %) Fr. 9'750.–: 360 Tage x 300 Tage = Fr. 8'125.–	8'125.–		8'125.–
Vermögensertrag	23'625.–	15'500.–	8'125.–
Private und geschäftliche Schuldzinsen: Fr. 8'500.– + Fr. 4'200.– = 12'700.–	(12'700.–)	(9'297.–)	(3'403.–)
In %	100 %	73,21 %	26,79 %
Nettovermögensertrag	10'925.–	6'203.–	4'722.–
Renten	30'000.–	30'000.–	
Einkommen aus selbständiger Erwerbstätigkeit (Fr. 250'000.– ./ Fr. 8'125.– + Fr. 4'200.–)	246'075.–		246'075.–
<b>Nettoeinkommen</b>	<b>287'000.–</b>	<b>36'203.–</b>	<b>250'797.–</b>