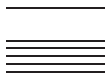




Kanton Zug

Steuerbuch



Steuerbuch

32.1.4	Inhalt Zuweisung des Wertzuwachses aus der Veräusserung von Betriebsliegenschaften interkantonalen Unternehmen	3
--------	--	---

32.1.4 Zuweisung des Wertzuwachses aus der Veräusserung von Betriebsliegenschaften interkantonalen Unternehmen

Gemäss Bundesgericht werden Wertzuwachsgerinne auf Betriebsliegenschaften dem Ort der Liegenschaft zur Besteuerung zugewiesen. Dies gilt auch für Betriebsliegenschaften von Liegenschaftshändlern und Generalbauunternehmen.